



Vilniaus Baltupių progimnazija



# 6a klasės projektas „ŠERMUKŠNIS“

2021 m.



# LIETUVIŲ KALBA

*Antanas A. Jonynas*

## **Atsisėsk po raudonu šermukšnio medžiu**

Atsisėsk po raudonu šermukšnio medžiu tamsios uogos kerus išsklaidys o naktis kris su lapais žemyn o sparnai išlenkti sušvytės tamsoje kurioje aš budžiu po raudonu šermukšnio medžiu.

Atsisėsk po raudonu šermukšnio medžiu susisukęs švilpynę iš lazdyno žievės ir garsai paslaptingi taip tave sužavės kaip nemokame mes sužavėti žodžiu po raudonu šermukšnio medžiu.

Atsisėsk po raudonu šermukšnio medžiu ir vanduo tyliai šniokš ir žuvis sumirgės saulė leisis ir tavo šešėlis ilgės ir ilgėsies kraštų nematytų svečių po raudonu šermukšnio medžiu.

Atsisėsk po raudonu šermukšnio medžiu tamsios uogos kerus išsklaidys iš tylos atplasną strazdai tau vienam pasiguos aš jų žmogišką balsą girdžiu po raudonu šermukšnio medžiu.

### **Mįslė**

Viršuj medžio, ugnis. Kas?

### **Minklė**

Kokios medžio uogos rudenį raudonos?



# LIETUVIŲ KALBA



## Kartusis šermukšnis

Savaitgali miške uogavau,  
Šermukšnij akele užmačiau.  
Kiekelėmis suaugę krūme  
Laukia manęs jie miške.

Raudona jų ryški spalva,  
Iškart mane sužavėjo.  
Ir traukė mane išskirtinė kalba,  
Kurios niekas dar nemokėjo.

Net nedvejojau ir pačiupau  
Saujele raudonųjų uogų.  
Staiga į jų spastus pakliuvau  
Daugiau nevalgysiu šių uogų!

## Mįslė

Ant kalnelio ten aukštai kabo raudoni burbulai, jei  
pasieksi paragausi tai kartumą tu pajausi. Kas?

## Minklė

Dar seniai seniai laumės raganos, velniai bijojo šio  
augalo, o senoliai juo apsaugodavo namus nuo žaibo ir  
perkūnijos. Kas?

# LIETUVIŲ KALBA



## Raudona uogienė

Ėjau miškeliu,  
Pamačiau aš šermukšnij,  
Jo gražios uogelės,  
Patraukė man žvilgsnij.

Raudona jų spalva,  
Aki kabino,  
Neišlaukus nuskyčiau  
Ir į krepšį sudėjau.

Grįžus namo,  
Padariau aš uogienę  
Ir užsišaldžiau,  
Žiemai ją skanią.

## Mįslės:

- Tai ne kas kita, o medis, su raudonom uogytėm. Kas?
- Vasarą medžio uogos rūgščius, o žiemą skani uogienė. Kas?
- Lapuotis su rūgščiom uogom. Kas?

# LIETUVIŲ KALBA



## Šermukšnis

Einu liūdnu taku  
Niūru, žvarbu ir šalta  
Tarp plikų medžių,  
Regiu ar ryškią šaką.

Ant jos zylutės žaidžia  
Linksmi kažką sau šneka,  
Šermukšnio ryškios uogos  
Vasarą mums mena.

Šilti prisiminimai  
Man širdyje atgijo  
Šermukšnio ryškios uogos  
Man viltį sugražino.

## Mįslė

liauna panelė ir vasarą, ir žiemą oranžiniais karoliais  
pasipuošusi. Kas?

## Minklė

Vienas delnas, dešimt pirštų. Uogos ryškios, net ir  
žiemą šviečia. Kas?

# TIKYBA

*Dievas paskyrė mums rūpintis Kūrinių. Parašyk bent 3-5 būdus, kuriais galime saugoti medžius.*

1. Taupydami popierių, taupome medžius – tada nereikia jų dažnai kirsti.
2. Nukirtant medį pasodinti naują.
3. Miškuose kyla gaisrai nuo aukštos temperatūros, nuo žmonių ūkinių veiklų, neatsakingo požiūrio, todėl pasirūpinkime savo požiūriu, nedarykime gaisro. Sudegintų miškų vietose žmonės renkasi turėti ganyklų plotus, augina gyvulius, bet taip pat naikina mišką.
4. Veikia daug organizacijų, kuriose prisideda prie medžių ir miškų išsaugojimo, jose galima dirbti ir savanoriauti.
5. Galim medžius sodinti savo kiemuose, miestuose, parkuose, pažinti juos, rūpintis, mylėti, bendrauti.

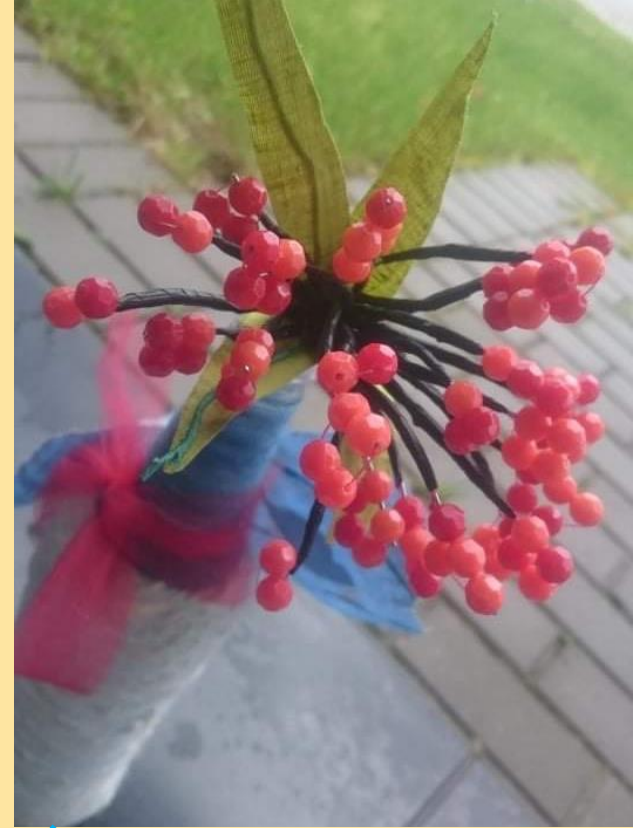
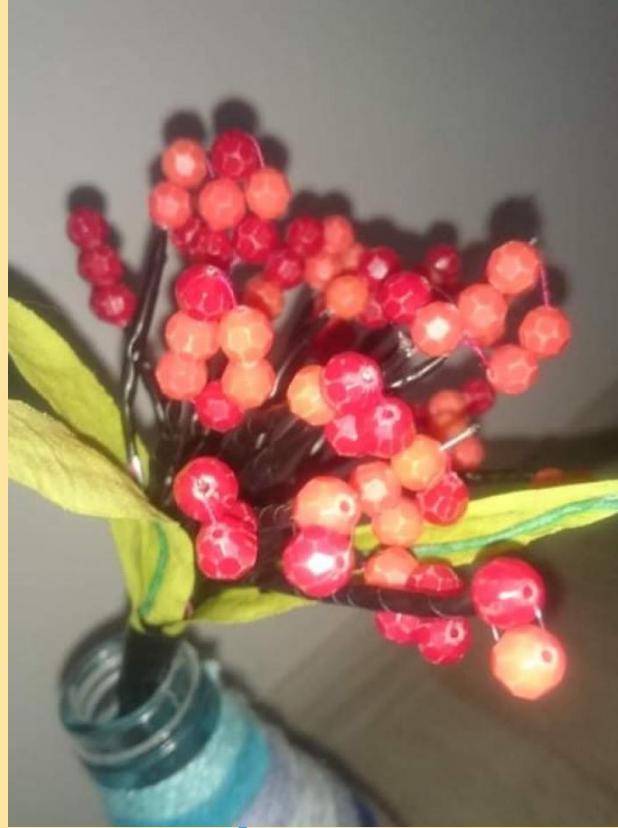



# ETIKA

*Kokios vertybės/ dorybės perteikiamos dainose, eilėraščiuose apie jūsų pasirinktą medį? Nepamirškite parašyti ar šios vertybės aktualios jums ir kodėl?*

Meilė tėvynei. Šios vertybės man aktualios, nes aš esu laimingas gyvendamas Lietuvoje.



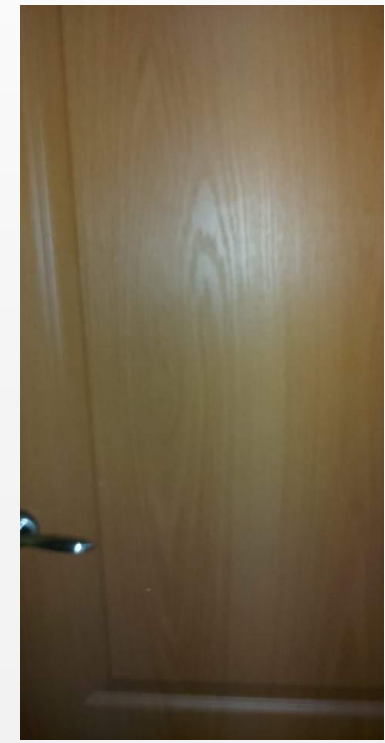


 **TECHNOLOGIJOS**

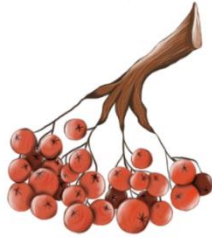




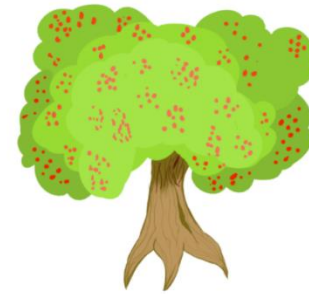
# TECHNOLOGIJOS



# DAILĖ, RUSŲ, GAMTA IR ŽMOGUS, VOKIEČIŲ, ANGLŲ



Uogos/Rowanberries/Vogelbeere/Плоды  
рябины



Šermukšnis/Rowan/Eberesche/Рябина



Žiedai ir lapai/Bloom and leaves/Blatt und Blum/  
листья и цветы

# DAILĖ, RUSŲ, GAMTA IR ŽMOGUS, VOKIEČIŲ, ANGLŲ

## Kaip atpažinti šermukšnj

- Kamienas pilkšvas, jo paviršius lygus. Žiedai balti, įdomaus kvapo, susitelkę kekelėmis/šluotelėmis. Šermukšnio vaisiai maži, apvalūs, primena mažus obuoliukus. Būna raudoni, oranžiniai ar raudonai oranžiniai.

## How to recognize a Rowan

- The trunk's color is greyish, the barks surface is smooth. The petals are white, have an interesting scent, gathered in bunches. Rowan's fruits are round, reminding of small apples. They can be red, orange, reddish-orange.

## Wie erkenne ich eine Eberesche

- Die Farbe des Stammes ist gräulich, die Rindenoberfläche ist glatt. Die Blütenblätter sind weiß, haben einen interessanten Duft, in Büscheln gesammelt. Die Früchte der Vogelbeere sind rund und erinnern an kleine Äpfel. Sie können rot, orange, rötlich-orange sein.

## Как распознать рябину

- Цвет ствола сероватый, поверхность коры шероховатая. Лепестки белые, с интересным ароматом, собраны в пучки. Плоды рябины круглые, напоминают небольшие яблоки. Они могут быть красными или оранжевыми.

## Gydomosios savybės

Liaudis gydymo tikslais naudojo ir naudoja šermukšnio lapus, žievę, žiedus ir vaisius. Vaistams renkami pilnai prinokę vaisiai, kurie džiovinami 50-60 °C temperatūroje. Lapų bei žievės nuoviru plaudavo žaizdas, laisvino vidurius, vaisių arbatą gėrė esant sunegalavus skrandžiui, prastam virškinimui, ar esant vitaminų trūkumui. Šermukšnio vaisiai vartojami ir nuo vitaminų trūkumo, o vaisiuose esančios medžiagos mažina kraujospūdį, gerai veikia kepenis, tulžį bei inkstus. Sultys geriamos sumažėjus skrandžio rūgštingumui, o iš džiovintų šermukšnio obuolėlių daroma arbata sakoma esanti labai skani ir vaistinga.

# MATEKMATIKA



1. Kokį medį aprašo jūsų klasė?

Ats.: šermukšnių

2. Įdėkite medžio nuotrauką.

3. Kiek tokių medžių auga prie mokyklos?

Ats.: 3.

4. Yra nustatyta, kad vidutiniškai per metus laisvai augančio medžio kamieno apimtis per metus padidėja maždaug 2,5 cm. Nustatykite jūsų pasirinkto medžio aukštį:

a) Pamatuokite medžio kamieno apimtį (C) 1,5m aukštyje nuo žemės paviršiaus. Įrašykite atsakymą

Ats.: 47cm.

b) Gautą atsakymą padalykite iš 2,5. Jūsų gautas atsakymas ir bus apytikslis medžio amžius. Atsakymą pateikite vienetų tikslumu. Parašykite sprendimą ir gautą atsakymą.

$47 : 2,5 = 18,8 \sim 19$  metų.

Ats.: 19 metų.

5. Apskaičiuokite medžio skersmenį (d) ir medžio spindulį (r), jei žinome, kad šiuos dydžius galima gauti naudojant formules  $d = C : 3,14$ ;  $r = d : 2$ . Parašykite sprendimą ir gautą atsakymą.

$d = 47 : 3,14 = 14,968$

ats.: 14,968

$r = 14,968 : 2 = 7,484$ .

Ats.: 7,484.

6. Apskaičiuokite medžio skerspjūvio plotą 1,5m aukštyje. Skerspjūvio ploto apskaičiavimui pasinaudokite formule  $S = 3,14 * r^2$  Parašykite sprendimą ir gautą atsakymą.

$S = 3,14 * 7,484^2 = 3,14 * 56 = 175,84$ .

Ats.: 175,84

# MATEKMATIKA

- Netoli mokyklos auga 3 šermukšniai
- Arčiausiai esančio šermukšnio kamieno apimtis 1,5 m aukštyje – 71,5 cm.
- Šermukšnio amžius – apie 29 metus
- Šermukšnio skersmuo – apie 22,8 cm.
- Šermukšnio spindulys – apie 11,4 cm.
- Šermukšnio skerspjūvio plotas 1,5 m aukštyje – apie 71,5 cm<sup>2</sup>

- Amžius =  $71,5:2,5$  – apie 29 metai

Handwritten calculations on graph paper:

$$\begin{array}{r} 71,5 \mid 2,5 \\ 71,5 \mid 2,5 \\ \hline 50 \quad 28,6 \text{ (metai)} \\ 215 \\ 200 \\ \hline 150 \\ 150 \\ \hline 0 \end{array}$$

$28,6 \approx 29 \text{ (metai)}$



# GEOGRAFIJA

1. Prie didelio kelmo ir medžio sniegas visada nutirpsta anksčiau iš pietinės pusės, tuo metu šiaurinė pusė dar būna snieguota. Taip nutinka, nes saulė labiau įšildo pietinę pusę, o šiaurinė tuo metu būna pavėsyje ir medžių kamienai ir kelmai iš šiaurinės pusės labiau apsamoję, o medžiai ir apkerpėję, pietinė medžių lajos pusė vešlesnė o šiaurės ne.

2. Kokia medžių svarba urbanistiniam kraštovaizdžiui? Miesto želdynai yra svarbi urbanistinės struktūros dalis, skirta gyventojų poilsiui, miesto ekologinėms sąlygoms bei estetinėms savybėms gerinti, jo patrauklumui didinti. Vertinant miestiečių gyvenimo kokybę, dažnai pažymima, kad natūralūs gamtos elementai, tokie kaip medžiai, vanduo, miestus daro patrauklius gyventi. Dėl miestuose vis daugėjančio transporto priemonių kiekio, ypač svarbi tampa žaliųjų plotų akustinė funkcija. Jie sudaro natūralų akustinį ekraną tarp transporto magistralės ir gyvenamųjų rajonų. Atliktų mokslinių tyrimų duomenys rodo, kad miestų parkai ir žaliosios erdvės gerina žmonių fizinę sveikatą ir psichinę gerovę.

3. Lietuvos vietinių, savaimė augančių medžių dažna rūšis. Lietuvoje jie auga lapuočių, spygliuočių bei mišriuose miškuose, kirtimuose, pamiškėse, auginamas soduose, sodybose, parkuose ir pakelėse. Mėgsta vidutinio drėgnumo, drėgnus, purius, turtingus maisto medžiagų dirvožemius – velėninius jaurinius, durpininius priemolius, durpžemius. Mėgsta neutralius ir karbonatingus dirvožemius. Jauni pakenčia paunksmę, vėliau – šviesamėgiai. Atsparūs šalčiui ir sausroms.



# ISTORIJA

## Lietuvių mitologijoje

Ypatinga magijos galia apgaubtas šermukšnis – tai vienas iš keleto senovėje lietuvių garbintų, jų manymu nematomų, gerų, paslaptinių savybių turintis medis, saugantis nuo blogio bei nepageidaujamos įtakos, suteikia ramybę ir prieglobstį, privatumą. Senovės aisčių tikėjimuose jis sietinas su Saule, o nuo amžių jis buvo dar laimės bei vaisingumo simboliu. Paprastojo šermukšnio šalinasi laumės, raganos, burtininkai, o ypač – velniai. Pasiramščiuojant su šermukšnine lazda ar toli keliaujant velnio nesutiksi, ir buvo manoma, kad su ja galėdavo užmušti velnią. Paprastasis šermukšnis apdainuotas ne tik lietuvių, bet ir kaimyninių tautų dainose. Pasak senolių, kieme augantis šermukšnis apsaugodavo namus nuo žaibo, perkūnijos. Sunkiai sergantiems žmonėms, ypač vyresnio amžiaus ligoniams, naudinga prie lovos pamerkti keletą šermukšnio šakelių. Senovėje lietuvių protėviai surištas šermukšnio šluoteles kabindavo ant namo sienos lovos galvūgalyje arba laikydavo palovyje, tikėdami, kad taip jis apsaugos nuo ligų, piktųjų dvasių bei blogų burtų.



# FIZINIS UGDYMAS

## Sportas gamtoje

### Sportas gamtoje – plusai

Sportavimas lauke, gamtoje yra visiškai nemokamas, sporto salėse tai yra mokama. Sportas lauke neturi savo grafiko, kitaip galima sportuoti kur nori, kada nori. Gryno, šviežio oro gausu lauke, gamtoje, tai nekenkia sveikatai, tik padeda. Šiais laikais lauke galima išlaikyti distanciją, neplatinti „covid – 19“ ir kitų ligų. Sportas gamtoje stiprina imunitetą.

### Sportas gamtoje – minusai

Itin ekstremalios oro sąlygos (didelis šaltis, kaitra, liūtys ir panašiai) gali sukelti šoką organizmui, skatinantį ligų išsivystymą bei didinantį traumų tikimybę; dėl Blogų oro sąlygų neretai linkstama praleisti treniruotes; Sportuojant lauke dažnai pervertinamos galimybės: Tai lemia ne tik raumenų skausmą po treniruotės, Bet ir rimtesnius pažeidimus; dėl profesionalios Priežūros nebuvimo, pratimai neretai atliekami Netaisyklingai: tai lemia mažesnę efektyvumą bei Traumų pavojų.

### Sportas gamtoje - galimybės

Dauguma sporto šakų galima praktikuoti lauke: Bėgimas, vaikščiojimas, krepšinis, futbolas, plaukimas, Tenisas, tinklinis, baidarės, golfas, rutulio stūmimas, Irklavimas, buriavimas, kitos lengvosios atletikos šakos.





# MUZIKA

Daina "**Raudonieji šermukšniai**" apie praeitį ir meilę. Daininkė prisimena savo jaunystę, o šermukšniai dainoje simbolizuoja šilumą ir meilę"

*Laima Žemaitytė*

Gimė 1953 m., Kaunas. Jai dabar 68 metai.

Lietuviškoji Kleopatra. Taip aktorius Rolandas Kazlas yra pavadinęs estrados dainininkę Laimą Žemaitytę. Su Egipto valdove ji buvo lyginama dėl juodų žvilgančių plaukų ir tvirto būdo.

Po kiekvieno koncerto gerbėjai papildavo ją gėlėmis, prašydavo autografų, o laiškų atkeliavdavo didžiausi maišai.

RAUDONIEJI ŠERMUKŠNIAI:





**AČIŪ UŽ DĒMĒSĪ**



**GEROS IR ŠILTOS  
VASAROS**