

Vilniaus Baltupių progimnazija



5b klasės projektas
„Beržas“

2021 m.





Beržai baltieji – broliai,
Išėję pakele,
Nuo varvančių karolių
Šakų nepakelia.

P. Širvys



ĮVADAS

- Medžio archetipas kadaise buvo suvokiamas kaip simbolinė pasaulio modelio ašis, per kurią malda pasiekia dievų pasaulį. Tad tautodailėje jis vadintinas Pasaulio medžiu. (Libertas Klimka)
- Beržas yra atgimstančios gamtos, gyvenimo medis. Dainose, pasakose, padavimuose beržas įkūnija gerąsias jėgas. Liaudies dainose beržai – skaistybės ir jaunystės simbolis.
- Baltų mitologijoje yra sulos ir beržų lapijos dievybė Beržulis.
- Pasak mitologijos tyrinėtojo Norberto Vėliaus, sakmėse beržas kartais siejamas su velniu - į velnio dvarą pakviestas žmogus neretai atsidurdavęs berže, iš velnio įgytas arklys virsdavęs beržiniu rąstigaliu, drabužiai ir pinigai - balta tošimi, saldumynai - žirginiais.
- Pagonybės laikais daugiausia apeigų, susijusių su beržais, būdavo pavasarį, o vėliau jos sutapatintos su katalikų Šekminėmis. Beržų šakelėmis puoštos trobos, vartai, iš jų pinti vainikai laikyti nemirtingumo, sielos ir gyvųjų ryšio su mirusiais simbolium.
- Beržą apdainavo ne vienas poetas. Kas gi neprisimena S. Nėries pasakos poemos „Eglė žalčių karalienė“, kurioje vaizduojama, kaip motina užkeikia sūnus: „Ir Berželis... Prie jo/ Liemenėlio dailaus/ Mergučėlė rymos,/ Kai bernužio ji lauks.“ Ant beržo tošies liejosi ir tremtinių išgyvenimai.
- Eidami į mokyklos stadioną prie pirmojo liauniausio berželio stabtelėjome ir mes, 5b klasės mokiniai, ir atidžiai į jį pažvelgėme...



FlippaClip

Viktorija Malinauskaitė

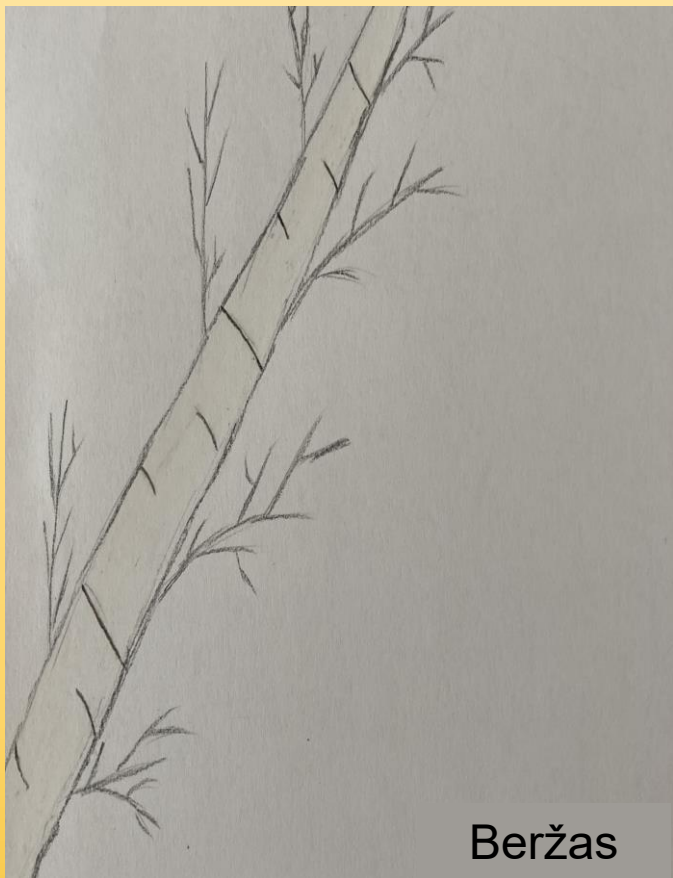
MUZIKA



<https://www.youtube.com/watch?v=JzwoWLstxHw>

Muz. Mindaugo Tamošjūno, Pauliaus Širvio eilės. Atlieka L. Čeprackas

DAILĒ

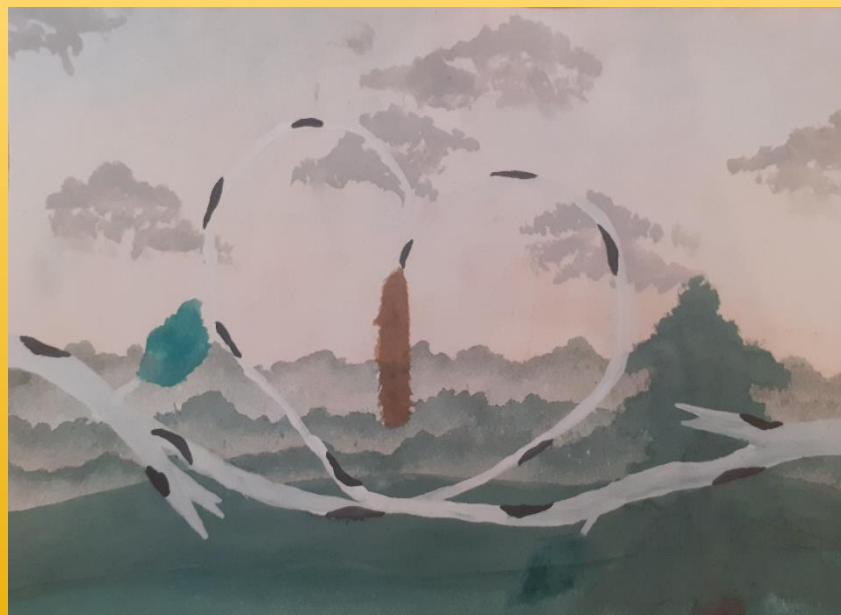
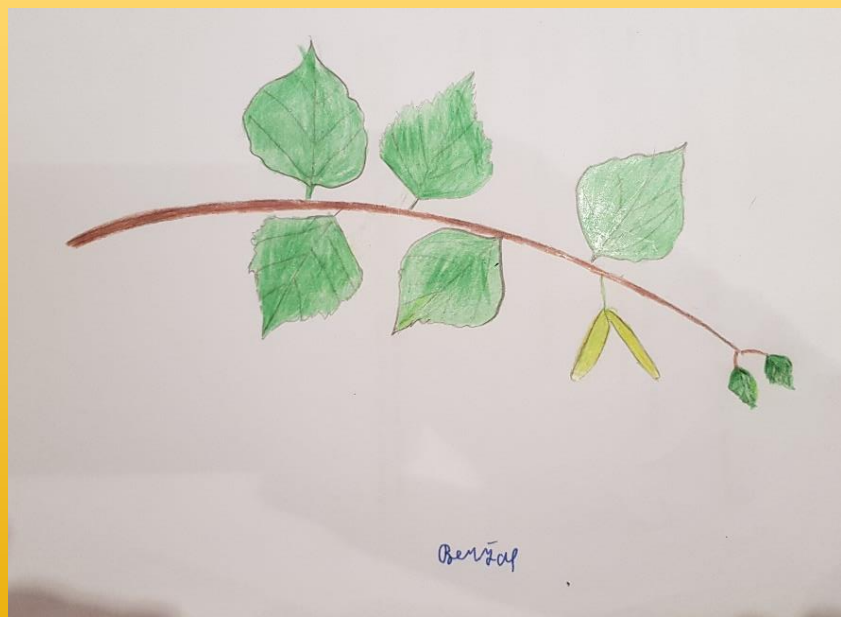
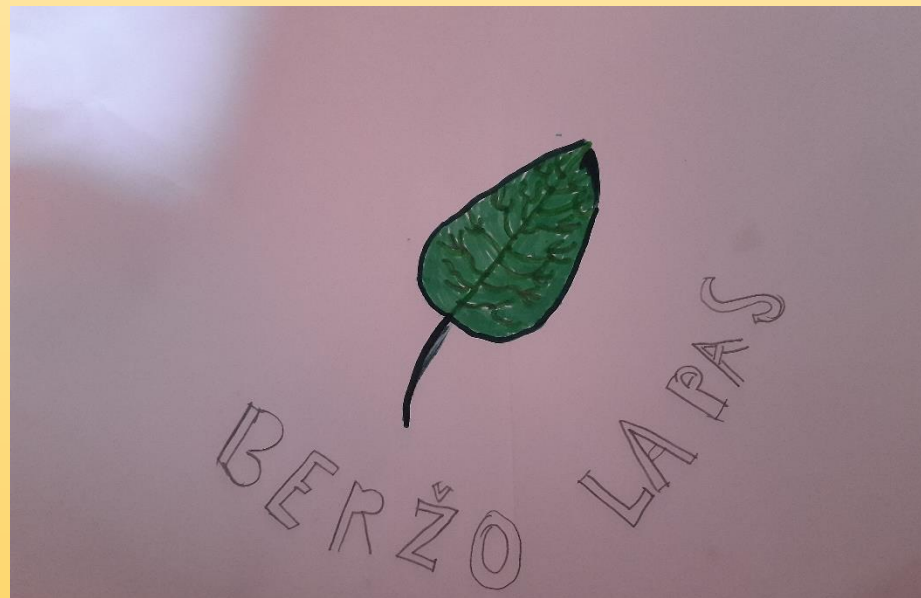


Beržas



Beržas

DAILĚ



TECHNOLOGIJOS



Smiltė

TECHNOLOGIJOS



Ši spintelė ir stalias pagaminti iš ąžuolo,
o kėdė – iš beržo.



← Čia matome
beržą. Tai
medis, iš kurio
gaminami
daiktai, tokie
kaip batų
šaukštai,
paprasti
šaukštai valgyti.



Ir čia mes
matome
batų
šaukštą,
kuris yra
pagamintas
iš beržo.



FIZINIS UGDYMAS



Moksliskai įrodyta, kad net ir paprasti pasivaikščiavimai gryname ore turi teigiamą poveikį organizmui. Todėl nenuostabu, kad reguliarios veiklos lauke nauda ir efektyvumas yra labai reikšmingi. Lauko sportas padeda pagerinti medžiagų apykaitą, treniruoja kvėpavimą ir kūno ištvermę. Jei sportuojate lauke saulėtu oru, kūnas bus prisotintas vitamino D. Taip pat treniruotės šaltuoju metų laiku padės sustiprinti imuninę sistemą. Ir net trumputis apšilimas padės atsipalaiduoti ir atitolinti nuo kasdienių darbų.

Taip pat yra pratimai su lauko treniruokliais, jie padeda palaikyti gerą pagrindinių raumenų grupių formą. Be to, lauko mankšta tinka bet kokio amžiaus žmonėms ir leidžia mankštintis bet kuriuo metu. Vienintelis lauko treniruoklių trūkumas yra tas, kad lietus, sniegas – apskritai visi blogesni orai gali tapti kliūtimi mankštintis lauke.

MATEMATIKA

- Prie mokyklos auga 18 beržų, 14 iš jų stadiono teritorijoje.
- Medžio kamieno apimtis 1,5 m aukštyje nuo žemės paviršiaus yra 16 cm.
- Medžio amžius: $16 : 2,5 = 6,4 = 6$ metai

Medžio aukštį Ugnius skaičiavo dviem būdais. Pirmas būdas su metru, gautas aukštis 5,4 m. Antras būdas su pieštuku per atstumą: nuėjo toliau nuo beržo, kad beržo aukštis, priderkus akį, tilptų į pieštuko dydį (ranka buvo ištiesta, pieštuko vienas galas sulyginamas su beržo viršūne, o beržo apačią pasižymėjo pirštu ant pieštuko). Tuomet pieštuką paguldė horizontaliai (pirštu pažymėta vieta liko prie beržo apačios) ir nusistatė vietą, kur atsidūrė pieštuko viršus (toje vietoje atsistojo pagalbininkas). Metru išmatavo atstumą nuo beržo iki pagalbininko. Atstumas buvo lygus 5,8 m.

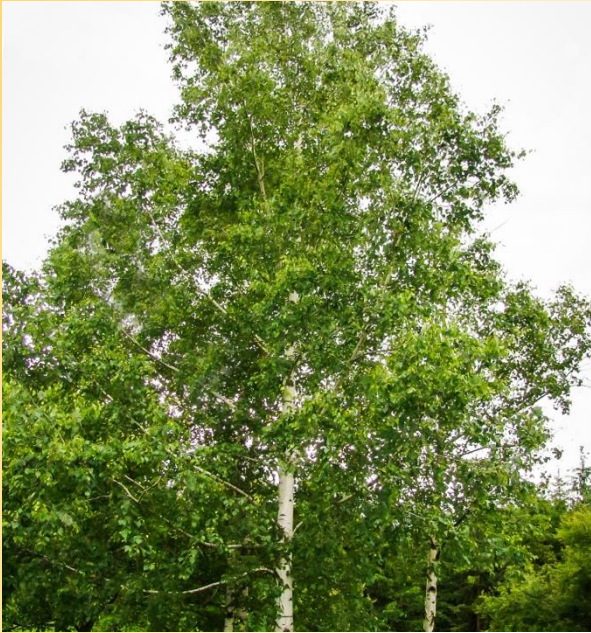
- Medžio skersmuo $d = 16 : 3,14 = 5,09$ cm;
-
- Medžio spindulys $r = 5,09 : 2 = 2,55$ cm
- Medžio skerspjūvio plotas 1,5m aukštyje $S = 3,14 * (2,55 * 2,55) = 20,41$ cm²



MATEMATIKA



Tikyba



Dėkoju tau, Dieve, už mums suteiktus medžius: klevą, ažuolą, uosį, kaštoną ir daug kitų, bet labiausiai noriu padėkoti net už išstremtųjų rašytus prisiminimus ant beržo tošies.

Mes visi dėkojame už medžius, kurie valo orą, teikia pavėsį ir šilumą.

Ačiū tau, gerasis Dieve, kad sukūrei nuostabų pasaulį, kuriame mes gyvename. Nuoširdžiai dėkoju už nuostabų gamtos grožį. Gamta ir jos grožis kelia žmonėms teigiamas emocijas, džiaugsmą, poilsį ir gerina sveikatą.

ETIKA

Dainose autorių užplūdo vaikystės prisiminimai, žvelgiant į du beržus. Atrodė, kad jie su juo bendrauja. Jų ramybė ir nekaltumas buvo ypač vertingi autoriui.

Medžiai yra labai vertingi ne tik žmonėms, bet ir visam mūsų pasauliui. Jie reikalingi mūsų orui gryninti, maistui ir grožiui. Medžiai suteikia laimės, ramybės ir pusiausvyros. Pažvelgęs į jų galingus tvirtus kamienus, neabejotinai pajunti visą šios gamtos galią ir jėgą.

INFORMACINĖS TECHNOLOGIJOS

Lyginant su kitais medžiais, beržų išvaizda išskirtinė. Jų žievė sudaryta iš baltos ir juodos spalvos. Skaičiuojama, kad pasaulyje egzistuoja apie 120 beržų rūšių. Tačiau plačiai paplitę toli gražu ne visos šių medžių rūšys – pasaulyje labiausiai paplitę baltieji ir karpotieji beržai.

Bene dažniausiai Lietuvos gamtoje sutinkami karpotieji beržai pasižymi gana lygiu, sidabriškai baltu kamine. Jų pavadinimas kilęs nuo šakų sandaros: karpotųjų beržų šakelės turi mažas, karpas primenančias liaukutes. Šios rūšies beržai gali užaugti net iki 25 metrų aukščio, o išgyventi iki 150 metų.

Auga jis miškuose, pamiškėse, slaituose, pakelėse, prie šodų, apleistuose laukuose, nešienaujamosiose pievose, yra šviesiamėgiai medžiai, žydi balandžio–gegužės mėnesiais.

Jaunų beržų žievė beveik visa balta, o medžiui senstant jo žievė neretai pasidengia grublėta juoda atauga.

Karpotasis beržas

Baltasis beržas

ANGLU KALBA

There is a very beautiful and high birch near our school. You can smell the scent of this huge tree. Also you can touch the stem of the birch. The birch is so wonderful. It smells like the bunch of flowers. The leaves of the birch are skinny, so we have to be careful. We need to save our nature. The leaves of this beautiful birch are so green and they look like like a grass. The log of the birch is large and strong. When people planted this tree it was very small but after 40 years it grew to about 52 meters. Our perfect birch's trunk smells very delicious like homemade bread.



ANGLU KALBA

Green Stems

Little things that crawl and creep
In the green grass forests,
Deep in their long-stemmed world
Where ferns uncurl
To a greener world
Beneath the leaves above them;
And every flower upon its stem
Blows above them there
The bottom of a geranium,
The back side of a trillium,
The belly of a bumblebee
Is all they see, these little things
Down so low
Where no bird sings
Where no wind blows,
Deep in their long-stemmed world.





ANGLŪ KALBA

[HTTPS://DRIVE.GOOGLE.COM/FILE/D/1N9PCTLMSYTQYFJZ3YY-7IPCUESZCHW6O/VIEW?USP=SHARING](https://drive.google.com/file/d/1N9PCTLMSYTQYFJZ3YY-7IPCUESZCHW6O/view?usp=sharing)



[HTTPS://DRIVE.GOOGLE.COM/FILE/D/1LUKDAXABZV1JJGAS-J5FFHQST57SDQHD/VIEW?USP=SHARING](https://drive.google.com/file/d/1LUKDAXABZV1JJGAS-J5FFHQST57SDQHD/view?usp=sharing)

GAMTA IR ŽMOGUS

Beržas – bukiečių eilės beržinių šeimos augalų gentis.

Požymiai

Kamienas dažniausiai tiesus, baltos tošies, kuri kamieno dalyje giliai suaižėjanti. Laja iš pradžių kiaušiniška, vėliau svyruokliška ir skėtiška bei reta. Lapkočiai 2–3 cm ilgio. Pilnai išsiskleidę lapai trikampiai, dantyti 3–7 cm ilgio ir 2–6 cm pločio. Žydi balandį–gegužę, besiskleidžiant lapams. Riešutėliai (vaisiai) sunoksta liepos mėnesį.

Augavietės

Auga bet kokioje dirvoje, bet labiausiai mėgsta priemolio ar priemolio dirvožemius, nors gali augti ir molyje, tik svarbu, kad dirvožemis būtų pralaidus vandeniui. Beržai nors ir negausiai, bet taip pat auga aukštapelkėse ir tarpinio tipo pelkėse. Miškuose dažnai sudaro ištisus beržynus, taip pat auga su eglėmis, pušimis, kitais lapuočiais medžiais. Mėgsta šviesą.

Panaudojimas

Dėl puošnumo, gražaus balto kamieno, nusvirusių šakų auginamas parkuose ir želdynuose. Beržų mediena plačiai naudojama baldų, popieriaus pramonėje ir yra specifinė panaudojimo sritis – tik iš beržo medienos faneros daromi suskystintų dujų pervežimui naudojamų tanklaivių triumų izoliaciniai sluoksniai.

Gydomosios savybės

Gydymui vartojami beržo pumpurai, lapai, žievė ir sula, kurie turi daug gydomųjų savybių nuo daugelio ligų. Lapai gerai valo iš inkstų smėlį, o iš kepenų – akmenis.

ŽMOGAUS SAUGA

Kaip padaryti švilpuką?

Būkite labai atidūs rinkdamiesi pagaliuką būsimam švilpukui. Būtina pasirinkti gražų, lygų, be šakelių, storis turi būti maždaug kaip pirštas. Ilgis gali būti apie 10 centimetrų.

Apipjauname rateliu pagaliuko žievę ir padaužome peilio kotu ar kitu kietu daiktu apipjautą dalį ir pasukinėjame žievę, kad ji atsiskirtų. Vieną galą pasiuriname nupjaudami ploną sluoksnį ir nupjauname kaip parodyta aukščiau paveikslėlyje, kad gautųsi įstrižai nuskeltas galiukas. Tai yra pučiamoji pusė.

Maždaug 3 cm nuo įstrižai nupjauto galo padarome trikampę įpjovą. Ir nusukame žievę – gauname švilpuko korpusą ir pasidedame jį į šoną. Pagaliuką, nuo kurio nusukome žievę, perpjauname į tris dalis ir vidurinę dalį išmetame.

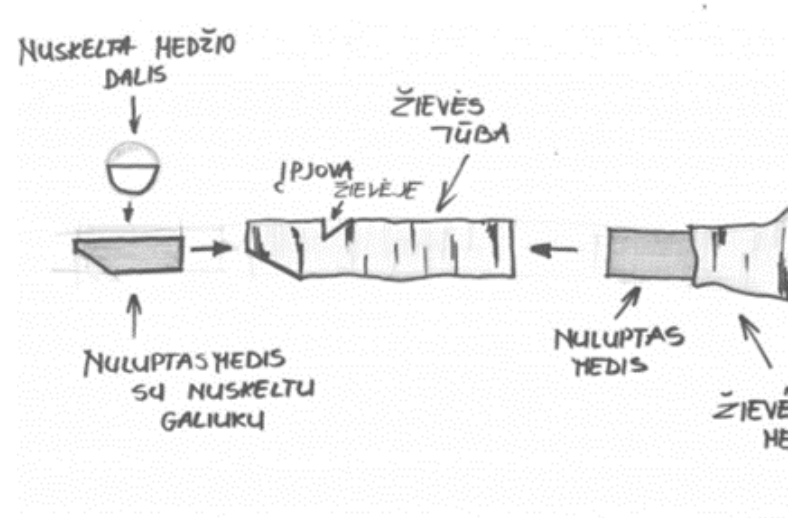
Į pučiamąją žievės pusę įdedame įstrižai nupjautą pagaliuką (pučiamąją dalį). Tada pasiimame likusį gabaliuką ir juon užkišame švilpuko galą.

Kaip pagaminti Suomišką žvakę?

Reikės: medinės kaladės, pjūklo ir gražto. Medinė kaladė turi būti graži, lygia apačia ir viršumi, turi būti panaši į ritinį.

Gamyba

Kaladės viduryje išgręžkite skylę maždaug 1-2cm pločio. Su pjūklu įpjaukite kaladę stačiai iš viršaus 4 pjūviais, kaip parodyta paveikslėlyje. Pjaukite maždaug tiek, kad iki apačios liktų 3-5cm. Viename šone išgręžkite skylę. Gręžkite tol, kol pasieks vidurį. Į vidų įdėkite ką nors sauso: lapus, pagaliukus arba švendrus. Ir uždėkite. Jei ugnis beveik užges – pūskite orą pro šone esančią skylę.



ISTORIJA

Aukščiausiai beržui Lietuvoje Biržų rajone Spalviškiuose – 70 metų. Spalviškių beržas – vos puššimtį metų skaičiuojantis medis siekia 34,5 metrų.

Septyniadešimtmetis aukščiausias Lietuvoje beržas linguoja Spalviškių girininkijoje, Biržų rajone. Jo kamieno skersmuo – 39 centimetrai.

Manoma, kad į aukštį jis daugiau nebeaugs, bet kamienas gali dar keliais centimetrais pastorėti.

Beržas rekordininkas auga Spalviškių girininkijos draustinyje. Visi beržai ten gražūs, aukšti, našūs. Ne veltui iš šio miško renkamos sėklos ir sodinami beržai kituose miškuose.

Su gamta ir miškais susijęs net Biržų vietovardžio kilmės aiškinimas: viena nuomonė pagrįsta teiginiu, kad šioje vietovėje buvo didelė sengirė su daugybe beržų. Kiti pavadinimą sieja su žodžiu „biržė“, reiškiančiu iškertamo miško ruožą.

Istoriniai įvykiai susiję su Spalviškiais prieš 70 metų Rumšiškių muziejaus steigėjas

Pakeliui į Gulbinus Spalviškių kaimelyje saugomas atminimas žymaus kraštotyrininko – Rumšiškių muziejaus steigėjo Klemenso Čerbulėno.

- 1958 m. Jis tapo istorijos mokslų kandidatu. Nuo 1945–1950 m. dirbo M. K. Čiurlionio dailės muziejaus moksliniu bendradarbiu. Vėliau vadovavo Lietuvos liaudies buities muziejaus Rumšiškėse plano parengimui, padėjo atrinkti eksponatus.



ŠOKIS



MĪSLĒS

Baltas žmogus su žalia kepure stovi. Kas?

Ilgais žaliais plaukais, pasidabīnēs auskarais. Kas?

